

Workshop „Terminologien und Klassifikationen in der Pflege“

52. GMDS-Jahrestagung, 17.-19.9.2007, Augsburg
Montag, 17.9.2007, 14:00-17:00 Uhr, Kongresshalle Augsburg

- 14:00 Begrüßung**
Ursula Hübner (FH Osnabrück), Josef Ingenerf (Uni Lübeck)
- 14:10 Pflegeterminologien - Einführung und Übersicht**
Ursula Hübner (FH Osnabrück)
- 14:30 Die Methode „Leistungserfassung in der Pflege“ (LEP®) aus terminologischer Sicht**
Jürgen Stausberg (Uniklinikum Essen)
- 14:50 Die Internationale Klassifikation der Pflegerischen Praxis ICNP - aktuelle Entwicklungen**
Peter König (Uni Freiburg)
- 15:10 SNOMED CT for Nursing (SNOMED CT in der Pflege)**
Anne Casey (Royal College of Nursing, London, UK),
incl. discussion
- 15:40 Pause
- 16:00 SNOMED CT - Einführung**
Josef Ingenerf (Uni Lübeck)
- 16:20 Internat. Entwicklungen zu Standard. für Identifikation und Klassifikation von Produkten im Gesundheitswesen**
Frank Brüggemann (GSG Hannover)
- 16:40 Abschlussdiskussion**
17.00 Ende

- 14:00 Begrüßung**
Ursula Hübner (FH Osnabrück), Josef Ingenerf (Uni Lübeck)
- 14:10 Pflegeterminologien - Einführung und Übersicht**
Ursula Hübner (FH Osnabrück)
- 14:30 Die Methode „Leistungserfassung in der Pflege“ (LEP®) aus terminologischer Sicht**
Jürgen Stausberg (Uniklinikum Essen)
- 14:50 Die Internationale Klassifikation der Pflegerischen Praxis ICNP - aktuelle Entwicklungen**
Peter König (Uni Freiburg)
- 15:10 SNOMED CT for Nursing (SNOMED CT in der Pflege)**
Anne Casey (Royal College of Nursing, London, UK)
incl. discussion
- 15:40 Pause
- 16:00 SNOMED CT - Einführung**
Josef Ingenerf (Uni Lübeck)
- 16:20 Internationale Entwicklungen zu Standardisierungen für Identifikation und Klassifikation von Produkten im Gesundheitswesen**
~~Frank Brüggemann (GSG Hannover)~~
- 16:40 Abschlussdiskussion**
17.00 Ende



Nutzung von Terminologien

Übersicht

Bedarf

Nutzung

Planung

Schlussfolgerung

Pflegeprobleme/ Pflegediagnosen

Rang

1. Hauskatalog
2. Freitext
3. NANDA
4. ENP
5. Katalog auf Basis von ICNP
6. andere

Frage 22 „Probleme werden durch die Pflegekräfte erfasst über ...“
n = 71

Quelle: IT-Report im Gesundheitswesen – Schwerpunkt Pflege 2007

Pflegemaßnahmen

Rang

1. Hauskatalog
2. Freitext
3. Hauskatalog+LEP Nursing 2
4. ENP
5. PPR
6. Katalog auf Basis ICNP
7. LEP Nursing 2 oder 3
8. andere

Frage 24 „Maßnahmen werden durch die Pflegekräfte erfasst über ...“
n = 74

Hübner – GMDS Jahrestagung 2007 Augsburg 17. September 2006

14:00 Begrüßung

Ursula Hübner (FH Osnabrück), Josef Ingenerf (Uni Lübeck)

14:10 Pflegeterminologien - Einführung und Übersicht

Ursula Hübner (FH Osnabrück)

14:30 Die Methode „Leistungserfassung in der Pflege“ (LEP®) aus terminologischer Sicht

Jürgen Stausberg (Uniklinikum Essen)

14:50 Die Internationale Klassifikation der Pflegerischen Praxis ICNP - aktuelle Entwicklungen

Peter König (Uni Freiburg)

15:10 SNOMED CT for Nursing (SNOMED CT in der Pflege)

Anne Casey (Royal College of Nursing, London, UK)
incl. discussion

15:40 Pause

16:00 SNOMED CT - Einführung

Josef Ingenerf (Uni Lübeck)

16:20 Internationale Entwicklungen zu Standardisierungen für Identifikation und Klassifikation von Produkten im Gesundheitswesen

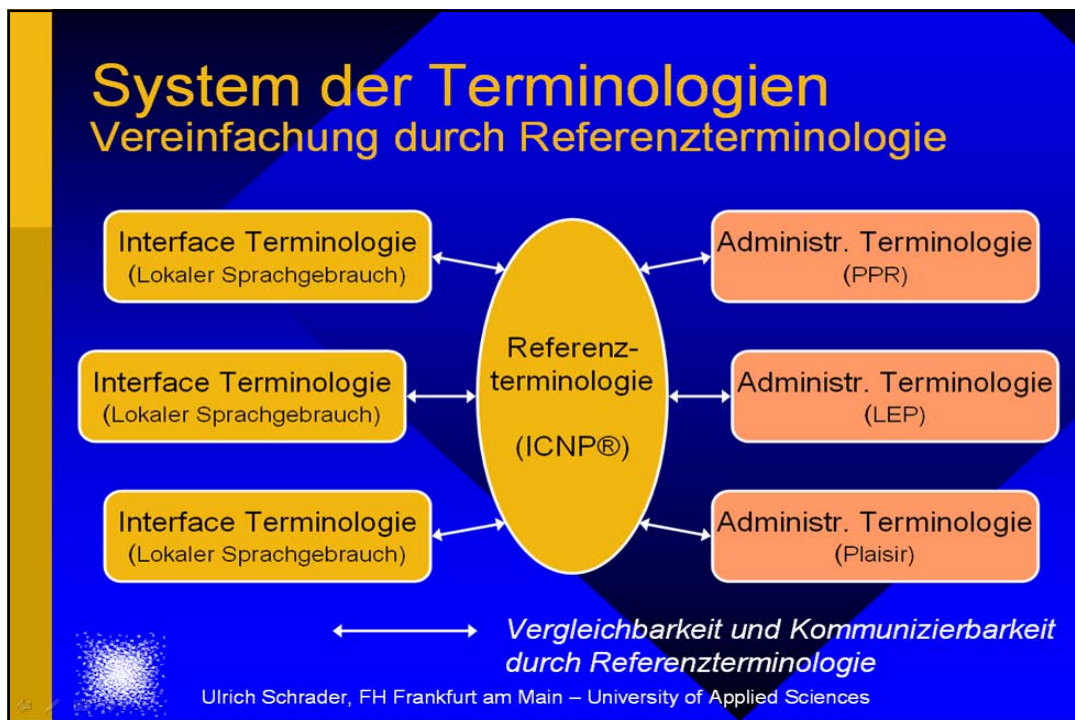
~~Frank Brüggemann (GSG Hannover)~~

16:40 Abschlussdiskussion

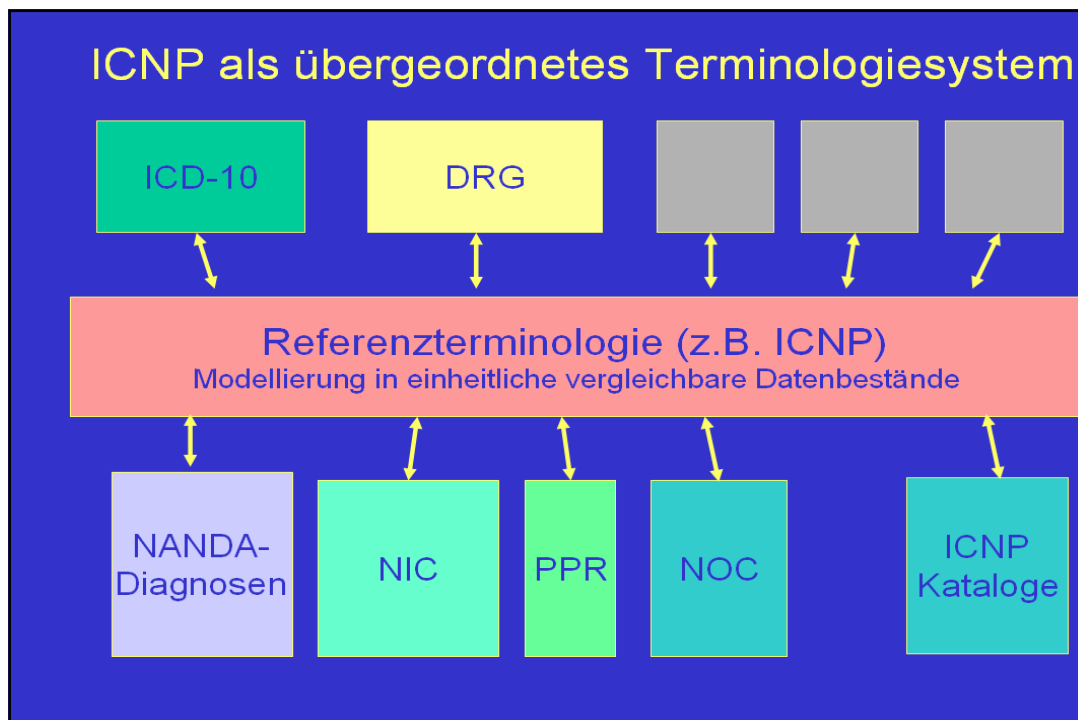
17.00 Ende

| Beispiele von Variablen zu LEP® Nursing 2 | |
|---|--|
| Mobilisation einfach | 31.01 |
| Beschreibung | Die Patientin / der Patient erhält einfache Unterstützung für die Mobilisation. |
| Beispiele | <ul style="list-style-type: none"> · Kurze Mobilisation nach Untersuchung oder kleineren Eingriffen · Mobilisation an den Bettrand · Kontrolle verordneter Mobilisation · Unterstützung bei einfachem Transfer aus Stuhl oder Bett · Mobilisation mit Ständlino / Stehbrett · Einfaches Anziehen von · Transfer in Rollstuhl · Einfache Mobilisation an Gehstöcken · Einfaches Aufnehmen eines Säuglings oder Kleinkindes auf den Arm |
| Bemerkungen | Mobilisation inklusive der Verwendung von eventuellen Hilfsmitteln. Beobachtung, Begleitung und Unterstützung der Patientin / des Patienten zur Förderung der Selbständigkeit / Gesundheit. |
| Anleitung | Abgrenzung zu folgenden Variablen beachten: Mobilisation wenig aufwändig 31.02 |
| Kommentar | Beschreibung Die Patientin / der Patient erhält wenig aufwändige Unterstützung für die Mobilisation. |
| Zeitwert | Beispiele <ul style="list-style-type: none"> · Mobilisation an Gehstöcken · Erschwerte Mobilisation mit mehreren Drainagen · Erschwerter Transfer bei neurologisch / motorisch bedingten Störungen · Begleitung bei Gangunsicherheit · gezielte Bewegungsübung · Beine einbinden · Leistenmieder / Korsett anlegen · Mobilisation mit Prothese inkl. |
| Bemerkungen | Die Variable umfasst die ganze Mobilisation inklusive der Verwendung von eventuellen Hilfsmitteln. Sie beinhaltet die zielgerichtete Beobachtung, Begleitung und Unterstützung der Patientin / des Patienten zur Förderung der Selbständigkeit / Gesundheit. |
| Anleitung | Abgrenzung zu folgenden Variablen beachten: Variablen 54.17/18/19/20 (Hilfsmittel) |
| Kommentar | |
| Zeitwert | 15 Minuten (Mehrfachvariable) |

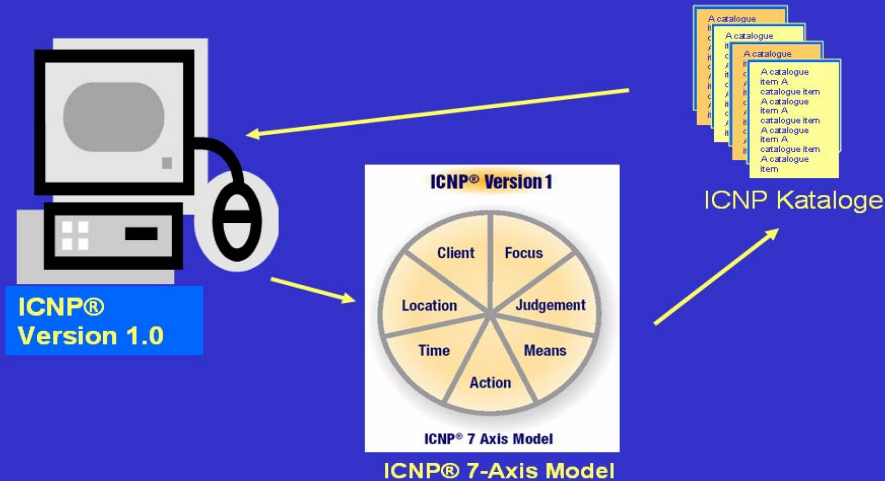
UNIVERSITÄT
DUISBURG
ESSEN



| | |
|---|---|
| 14:00 Begrüßung | Ursula Hübner (FH Osnabrück), Josef Ingenerf (Uni Lübeck) |
| 14:10 Pflegeterminologien - Einführung und Übersicht | Ursula Hübner (FH Osnabrück) |
| 14:30 Die Methode „Leistungserfassung in der Pflege“ (LEP®) aus terminologischer Sicht | Jürgen Stausberg (Uniklinikum Essen) |
| 14:50 Die Internationale Klassifikation der Pflegerischen Praxis ICNP - aktuelle Entwicklungen | Peter König (Uni Freiburg) |
| 15:10 SNOMED CT for Nursing (SNOMED CT in der Pflege) | Anne Casey (Royal College of Nursing, London, UK) incl. discussion |
| 15:40 | Pause |
| 16:00 SNOMED CT - Einführung | Josef Ingenerf (Uni Lübeck) |
| 16:20 Internationale Entwicklungen zu Standardisierungen für Identifikation und Klassifikation von Produkten im Gesundheitswesen | Frank Brüggemann (GSC Hannover) |
| 16:40 Abschlussdiskussion | |
| 17.00 | Ende |



ICNP® Version 1.0: 7-Achsen-Modell und Kataloge



14:00 Begrüßung

Ursula Hübner (FH Osnabrück), Josef Ingenerf (Uni Lübeck)

14:10 Pflegeterminologien - Einführung und Übersicht

Ursula Hübner (FH Osnabrück)

14:30 Die Methode „Leistungserfassung in der Pflege“ (LEP®) aus terminologischer Sicht

Jürgen Stausberg (Uniklinikum Essen)

14:50 Die Internationale Klassifikation der Pflegerischen Praxis ICNP - aktuelle Entwicklungen

Peter König (Uni Freiburg)

15:10 SNOMED CT for Nursing (SNOMED CT in der Pflege)

Anne Casey (Royal College of Nursing, London, UK)
incl. discussion

15:40 Pause

16:00 SNOMED CT - Einführung

Josef Ingenerf (Uni Lübeck)

16:20 Internationale Entwicklungen zu Standardisierungen für Identifikation und Klassifikation von Produkten im Gesundheitswesen

~~Frank Brüggemann (GSG Hannover)~~

16:40 Abschlussdiskussion

17.00 Ende



Nursing Terminology in SNOMED CT

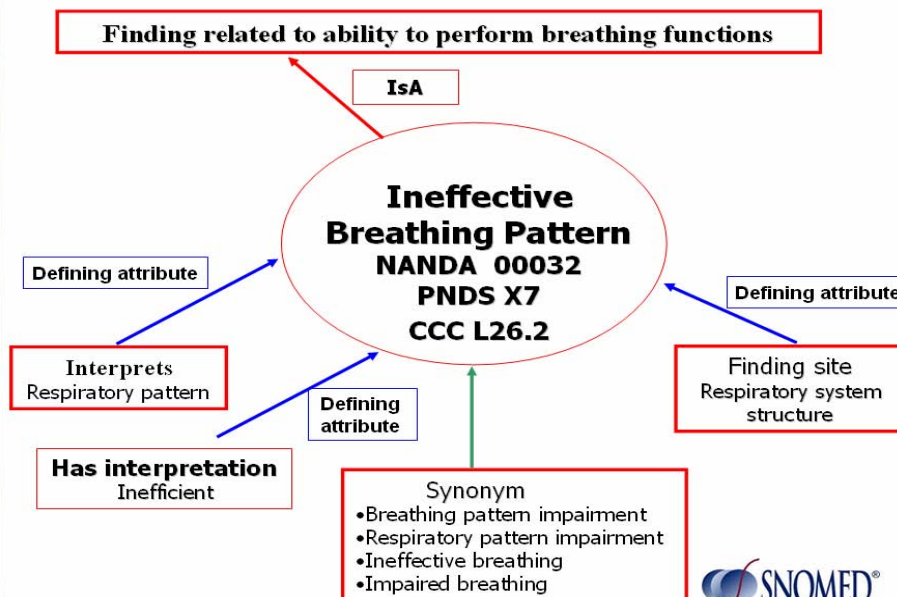
- Nursing diagnoses are within the Findings hierarchy
- Nursing interventions are within the Procedure hierarchy
- Nursing outcomes are within the Observable entity hierarchy
- Assessment findings are within the Findings hierarchy

Integration / maps: NANDA diagnostic labels, NIC intervention terms, NOC indicator terms, CCC, Omaha System, PNDS

Copyright © 2004 College of American Pathologists



Nursing Diagnosis in SNOMED CT



Copyright © 2004 College of American Pathologists



SNOMED CT and ICNP

- ◆ 'As ICNP® catalogues develop and are implemented in clinical record systems, the concepts in the catalogues will be represented using codes. In places where SNOMED CT® is the standard coded terminology it will be possible to represent the concepts in the ICNP® catalogues using SNOMED CT®'.
- ◆ 2007 : Project to explore / improve coverage of both terminologies (Prof Park, Korea)



SNOMED CT® Nursing Subset feasibility project

Conducted on behalf of the Royal College of
Nursing by

Nicholas Hardiker RN PhD

Senior Research Fellow, University of Salford, UK
Associate Professor (Adjunct), University of Colorado-Denver, USA
Visiting Associate Professor, University of Wisconsin-Madison, USA



2. Different terminologies have features suited to their different purposes

- ◆ clinical definitions
 - e.g. *pyrexia in an immunocompromised patient = 37.5°C*
- ◆ 'knowledge' relationships
 - e.g. *contraindications for use of aspirin*
- ◆ classification concepts
 - e.g. *other procedure*
- ◆ coding scheme
 - e.g. *A1, A1.1, A1.11.....B1, B1.1...*
- ◆ grouping / organisation of terms for particular purposes
 - e.g. *a list of investigations to be done for pyrexial patient*



14:00 Begrüßung

Ursula Hübner (FH Osnabrück), Josef Ingenerf (Uni Lübeck)

14:10 Pfliegerterminologien - Einführung und Übersicht

Ursula Hübner (FH Osnabrück)

14:30 Die Methode „Leistungserfassung in der Pflege“ (LEP®) aus terminologischer Sicht

Jürgen Stausberg (Uniklinikum Essen)

14:50 Die Internationale Klassifikation der Pflegerischen Praxis ICNP - aktuelle Entwicklungen

Peter König (Uni Freiburg)

15:10 SNOMED CT for Nursing (SNOMED CT in der Pflege)

Anne Casey (Royal College of Nursing, London, UK)
incl. discussion

15:40 Pause

16:00 SNOMED CT - Einführung

Josef Ingenerf (Uni Lübeck)

16:20 Internationale Entwicklungen zu Standardisierungen für Identifikation und Klassifikation von Produkten im Gesundheitswesen

~~Frank Brüggemann (GSG Hannover)~~

16:40 Abschlussdiskussion

17.00 Ende


Klassifikation und Terminologien


| Klassen-ID (ICD-10) | Text | ... | Term-ID (Alpha-ID) | Begriff-ID (SNOMED CT) |
|---------------------|---|-----|--------------------|------------------------|
| K25.0 | Ulcus ventriculi, akut mit Blutung | | - | - |
| | Akutes Ulcus ventriculi mit Blutung | | I5497 | 89748001 |
| | Akutes Ulcus ventriculi mit Hämorrhagie | | I101506 | |
| | Akutes Magengeschwür mit Blutung | | I97444 | |
| | Dieulafoy-Krankheit | | I75618 | (89748001) |
| | Dieulafoy-Ulkus | | I78281 | WEGEN |
| | Exulceratio simplex Dieulafoy | | I31915 | 109558001) |
| K25.9 | Ulcus ventriculi, weder als akut noch als chronisch bezeichnet, ohne Blutung oder Perforation | | - | - |
| | Magengeschwür | | I5052 | 397825006 |
| | Ulcus ventriculi | | I5051 | |
| | Ulcus pyloricum | | I11881 | 39204006 |
| | Ulcus präpyloricum | | I5055 | 22620000 |
| | Infektion durch Helicobacter pylori bei Ulcus ventriculi (+ Sekundärkode B96.81!) | | I32930 | 89662003 |

enerf. Lübeck (17)

Aus dem Institut für Medizinische Informatik der Universität zu Lübeck
Dr. rer. nat. Josef Ingenierf

Die Referenzterminologie SNOMED CT
– von theoretischen Betrachtungen bis zur praktischen Implementierung




Der Wissensverlag

Bezugsquelle

Bestellfax an 06102 53779

Hiermit bestelle ich
___ Exemplar(e)

„Die Referenzterminologie SNOMED CT®“
zum Preis von EUR 49,90 inkl. MwSt. (zzgl. Porto und Verpackung)

Anrede/Titel _____

Name, Vorname _____

Straße, Hausnr _____

PLZ, Ort _____

Telefon _____

E-Mail _____

Datum und Unterschrift