




## WHO Familie der Klassifikationen

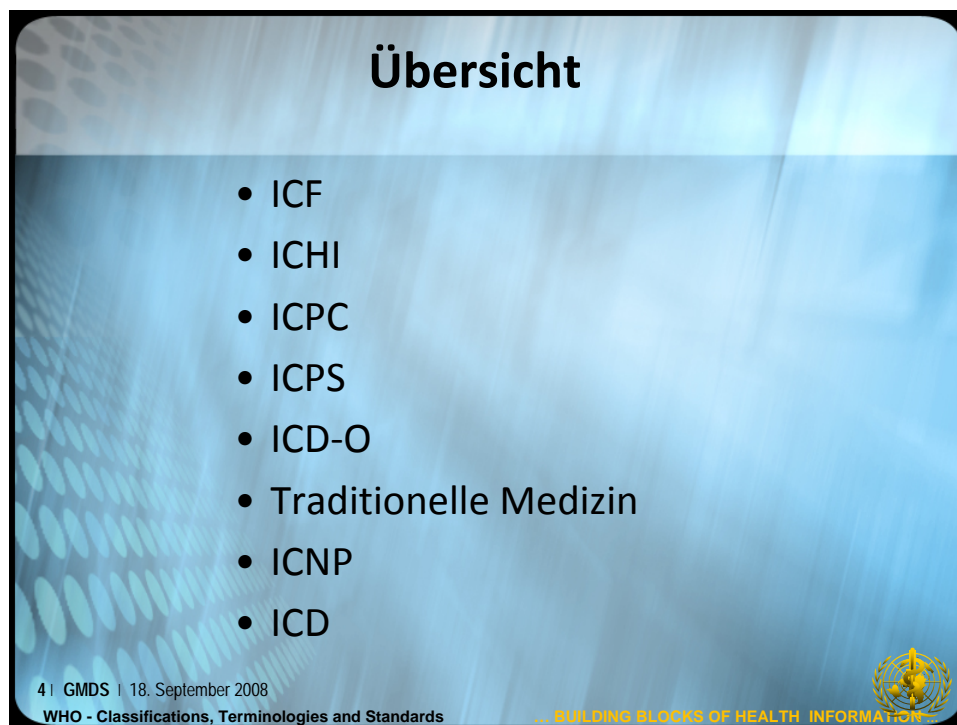
VERWANDTE Klassifikationen	REFERENZ Klassifikationen	Abgeleitete Klassifikationen
<p><i>Internationaler Diagnoseschlüssel in der Primärärztlichen Versorgung (ICPC)</i></p> <p><i>International Classification of External Causes of Injury (ICECI)</i></p> <p><i>Die Anatomisch, Therapeutisch, Chemische (ATC) Klassifikation mit definierten Tagesdosen (Defined Daily Doses-DDD)</i></p> <p><i>ISO 9999 Technische Hilfsmittel für Behinderte – Klassifikation und Terminologie</i></p>	<p><b>Internationale Klassifikation der Krankheiten</b></p> <p><b>Internationale Klassifikation der Funktionsfähigkeit, Behinderung &amp; Gesundheit</b></p> <p><b>Internationale Klassifikation der Eingriffe im Gesundheitswesen (Entwicklungsstadium)</b></p>	<p>Internationale Klassifikation der Krankheiten für die <b>Onkologie</b>, Dritte Ausgabe (ICD-O-3)</p> <p>The ICD-10 Klassifikation <b>Psychischer Störungen</b></p> <p>Application of the International Classification of Diseases to <b>Dentistry</b> and Stomatology, Third Edition (ICD-DA)</p> <p><b>Neurologischer</b> Diagnoseschlüssel der Internationalen Klassifikation der Krankheiten (ICD-10-NA)</p> <p>ICF, für <b>Kinder &amp; Jugendliche</b> (ICF-CY)</p>

2 | Gf

WHO - Classifications, Terminologies and Standards

BUILDING BLOCKS OF HEALTH INFORMATION





## Übersicht ICF Tätigkeiten

- ICF in Gesundheits- und Behindertenstatistik
- Vorbereitung der ICF zur Verwendung in EHR
- ICF in Sozialmedizinischer Begutachtung
- Veröffentlichung der WHO Disability Assessment Schedule (WHODAS II)
- Inbetriebnahme der ICF update platform
- Entwicklung eines internetbasierten ICF training

51 GMDS | 18. September 2008

WHO - Classifications, Terminologies and Standards

... BUILDING BLOCKS OF HEALTH INFORMATION



## ICF use for health and disability measurement at population level

### International

- WHO World Report on Disability and Rehabilitation
  - ICF based disability prevalence and multi-domain functioning levels for 71 countries
  - Compilation and categorization of country reported disability data by ICF component
- Washington Group City Group on Disability Statistics
  - ICF based question Sets for census and surveys

### Regional

- **Asia & Pacific**
  - UN Development Account Project: Improvement of disability Measurement and Statistics
    - Piloting of ICF based question sets for census and surveys
- **Europe**
  - EU funded Project on Measurement of Health and Disability in Europe (MHADIE)
    - mappings and generation multi domain functioning levels
  - EUROSTAT Survey Module on "Disability and Social Integration"
    - ICF based question Sets for census and surveys

61 GMDS | 18. September 2008

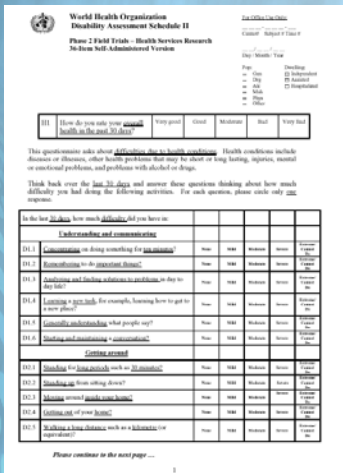
WHO - Classifications, Terminologies and Standards

... BUILDING BLOCKS OF HEALTH INFORMATION



# WHO DAS II


## DISABILITY ASSESSMENT SCHEDULE




- | Developed after extensive cross-cultural and psychometric testing
- | 6 Domains
  - ! Understanding the world around you
  - ! Getting Around
  - ! Self-Care
  - ! Getting along with people
  - ! Life activities (household, work)
  - ! Participation in Society
- | Advanced Scoring
  - ! Difficulty Ratings
  - ! Frequency Ratings
- | No. of disability days in last month
- | Available as
  - ! Survey version (12 or 36 items)
  - ! Proxy versions

71 GMDS | 18. September 2008  
WHO - Classifications, Terminologies and Standards

## Internetbasierte ICF update Plattform





## Internetbasiertes ICF Training

81 GMDS | 18. September 2008  
WHO - Classifications, Terminologies and Standards

## ICHI

- Nationale Eigenentwicklungen basieren teilweise auf der ICPM
- Nationale Neuerungen sind inhaltlich ähnlich, werden nur anders ausgeführt
- Zusammenarbeit kann Ressourcen schonen
- Gemeinsames internationales Gerüst
- Arbeitsplan und Mittel
- Ohne Mittel keine weiteren Arbeiten

9 | GMDS | 18. September 2008

WHO - Classifications, Terminologies and Standards

... BUILDING BLOCKS OF HEALTH INFORMATION



## ICPC

- Eine dritte Revision ist in Vorbereitung
- WHO und WONCA vereinbaren Zusammenarbeit
- Keine Diskrepanzen zwischen ICD-11 und ICPC-3

10 | GMDS | 18. September 2008

WHO - Classifications, Terminologies and Standards

... BUILDING BLOCKS OF HEALTH INFORMATION



## ICPS

**International Classification  
for Patient Safety**

- World Health Organization's  
World Alliance for Patient  
Safety
- Resolution WHA55.18 der  
Weltgesundheitsversammlung  
Mai 2002
- Derzeit Version 1.1 zum Testen  
Dient der Erleichterung von
  - Beschreibung,
  - Vergleich,
  - Messung,
  - Beobachtung,
  - Untersuchung und
  - Interpretation

patientensicherheitsrelevanter  
Information  
zur Verbesserung der  
Patientenversorgung,  
Verwendung in Epidemiologie und  
Gesundheitspolitik

**Version of the ICPS available  
for download is for field  
testing purposes only.  
Revisions will be made in light  
of the field testing results.**

[www.who.int/patientsafety/taxonomy/icps\\_form](http://www.who.int/patientsafety/taxonomy/icps_form)

## Andere

- ICD-O: derzeit keine 4. Revision geplant
- Traditionelle Medizin: Wege zu einer  
gemeinsamen Klassifikation werden erforscht.  
Gipfeltreffen in China Anfang November 2008
- ICNP: Empfehlung zur Aufnahme in die WHO-FIC  
wird im November 2008 entschieden. (wurde  
aufgenommen)

12 | GMDS | 18. September 2008

WHO - Classifications, Terminologies and Standards

BUILDING BLOCKS OF HEALTH INFORMATION

## Übersicht ICD Tätigkeiten

- Updates
- Revision
- Vernüpfung mit Terminologien
- XML
- Pflege tool
- XM – Sammlung klinischer Modifikationen

13 | GMDS | 18. September 2008

WHO - Classifications, Terminologies and Standards

... BUILDING BLOCKS OF HEALTH INFORMATION



## ICD Training

- Kurrikula basierend auf 17 Jahren internationaler Erfahrung
- Zusammenstellen der Materialien
- 'Elektronifizierung'
- Probeläufe
  - übersetzbar
  - Berücksichtigt Aktualisierungen der ICD-10
  - Interaktiv
  - Online und standalone
  - Nun auch mit Anleitung zum Ausfüllen von Totenscheinen

14 | GMDS | 18. September 2008

WHO - Classifications, Terminologies and Standards

... BUILDING BLOCKS OF HEALTH INFORMATION



## ICD – Neue Technologien

- ICD-XM: klinische Modifikationen werden gesammelt und im Zusammenhang dargestellt.
- ICD – XML: Allen neuen Uebersetzungen und zumindest die 6 offiziellen Sprachen werden in ClaML verfügbar sein.
- Pflageetool: DIMDI in Kooperation mit WHO, setzt ClaML voraus.
- SNOMED: WHO und IHTSDO besprechen Art der Zusammenarbeit für Klassifikationen und Terminologien.

15 | GMDS | 18. September 2008

WHO - Classifications, Terminologies and Standards

... BUILDING BLOCKS OF HEALTH INFORMATION



## ICD - Aenderungen und Ausgaben

- Dieses Jahr über 200 Aenderungsvorschläge,
  - 50 verändern die Kategorisierung (“major change”).
  - 100 betreffen Unterschiede zwischen englische und französische Fassung
- ICD-10 dritte Ausgabe für 2008 geplant
- ICD-10 vierte Ausgabe auf 2010 verschoben

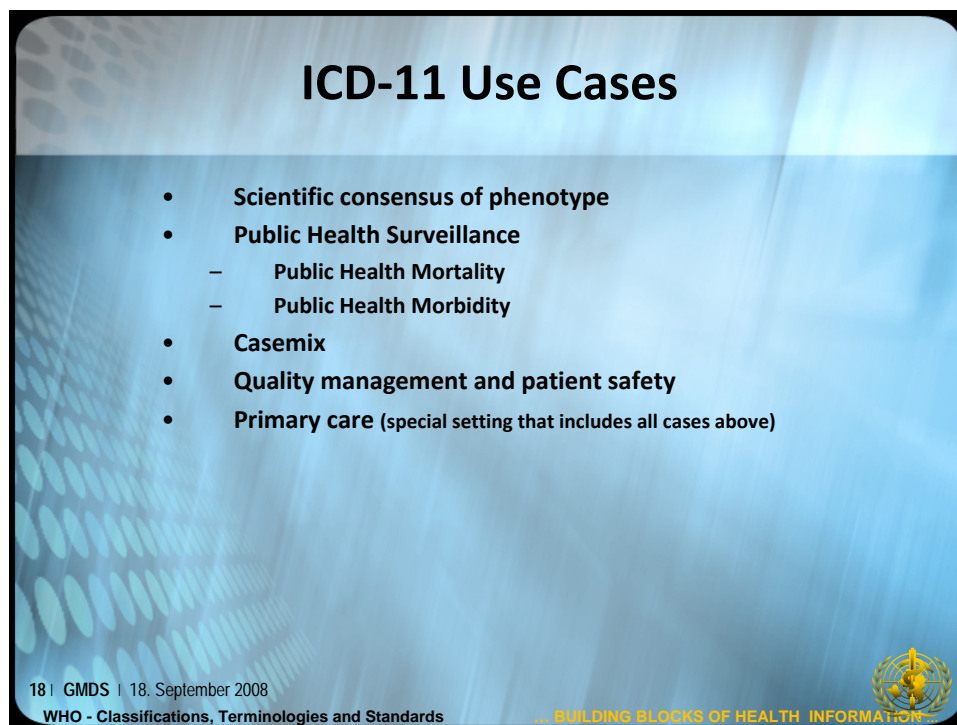
16 | GMDS | 18. September 2008

WHO - Classifications, Terminologies and Standards

... BUILDING BLOCKS OF HEALTH INFORMATION







## Jede Entität der ICD wird durch Attribute definiert

**Name of disease, disorder, or syndrome**

1. Textual definition
2. Synonyms
3. Index terms -

**Definitional characteristics**

1. **Type** [pick one]  
Disease, disorder, syndrome, injury, sign, symptom, exposure to external causes, health problem, reason for encounter;
2. **Pathophysiology**
3. **Anatomical site** (at the most specific level relevant to the condition)
4. **Manifestation Attributes**
  1. Symptoms
  2. Signs
  3. Diagnostic results
  4. Functional impact
5. **Etiology**
  1. Causal agents
  2. Mechanism
  3. Genomic characteristics

**6. Temporal Relations**

1. **Chronicity** (including acute)
2. **Episodicity**

**7. Severity and/or Extent**


**8. Treatment/Prevention**

**9. Hierarchical relationships** (parents and children in ICD structure)

**Maintenance attributes**

- A. **Subset, adaptation, and special view flag**  
E.g. Primary Care, Clinical Care, Research, Special indices (e.g. Public Health Indices or Resource Groupings)
- B. **Unique identifier**
- C. **Mapping relationships**  
(Linkages to other systems like SNOMED etc.)
- D. **Sanctioning rules**

19 | GMDS | 18. September 2008  
WHO - Classifications, Terminologies and Standards




... BUILDING BLOCKS OF HEALTH INFORMATION

## Neuformulierung der ICD unter Verwendung von Terminologien

### Breast Cancer (ICD-10: C50.-)

<u>Definition</u>	<u>SNOMED-CT concepts</u>
• Breast lumps	89164003
• Pain	22253000
• Persistent	7087005
• ...	
• Nipple discharge	54302000
• Bloodstained	290113009
• ...	
• Nipple abnormalities	130962007
• Retraction	31845005
• ...	
• Deformation of the breast	360404009
• Change in skin contour	225543007
• Family history of Breast Cancer	275862002
• Abnormal weight loss	267024001

20 | GMDS | 18. September 2008  
WHO - Classifications, Terminologies and Standards




... BUILDING BLOCKS OF HEALTH INFORMATION

## Definition: Depressive Episode F32.0

A.	<b>Low mood</b>	{41006004}
	<b>Loss of interest</b>	{417523004}
	<b>Low energy</b>	{248274002}
1.	Appetite	(decrease, increase) {64379006, 72405004}
B.	2. Body weight	(decrease, increase) {89362005, 8943002}
	3. Sleep	(decrease, increase) {59050008, 77692006}
	4. Psychomotor	(decrease, increase) {398991009, 47295007}
	5. Libido loss	{8357008}
	6. Low self esteem	{286647002, 162220005}
	7. Guilt, self blame	{7571003}
	8. Thoughts of death ...	
	9. Suicide Ideation	{102911000, 6471006}

21 | GMDS | 18. September 2008  
WHO - Classifications, Terminologies and Standards



## ICD - Kategorien and semantische Verknüpfungen ermöglichen anwendungsspezifische Darstellungen

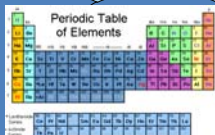
**Mortality version**

- ...
  - C15 Malignant neoplasm of oesophagus
  - C16 Malignant neoplasm of stomach
  - C17 Malignant neoplasm of small intestine
  - C18 Malignant neoplasm of colon
  - ...

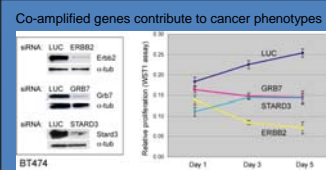
**Primary Care version**

F32x  
Depression

**Menge der Konzepte der ICD einschliessl. ihrer semantischen Verknüpfungen**



**Wissenschaftlicher Konsens**



22 | GMDS | 18. September 2008  
WHO - Classifications, Terminologies and Standards

